

TRAFOSTÁNÍ



TRAFOSTÁNÍ BETONBAU

- + Již téměř 60 let se zabýváme vývojem, výrobou a montáží trafostanic a stanovišť pro transformátory.
- + Bezespáré betonové prefabrikáty vyrábíme metodou tzv. zvonového lití. Díky tomu jsou naše řešení bezpečná a dlouhodobě spolehlivá.
- + Naše záchytné a havarijní jímky jsou dokonale těsné proti úniku oleje z transformátorů a průsakům dešťové vody.
- + Betonové prefabrikáty využíváme rovněž pro protipožární dělicí stěny, případně i zastřešení.
- + Hrubou stavbu dokážeme dokončit v rámci několika týdnů. Při realizaci nejsme závislí na klimatických podmínkách jako při výstavbě s mokřými stavebními procesy.
- + Každý projekt řešíme na míru a zakládáme si na špičkovém technickém poradenství. Obráťte se na nás.



TRAFOSTÁNÍ BETONBAU

Trafostání můžeme provést v mnoha konstrukčních variantách. Nosnou konstrukci tvoří záchytné a havarijní jímky, protipožární stěny, sloupy a zastřešení.

TRAFOSTÁNÍ DĚLÍME NA:

- + otevřená,
- + s protipožárními stěnami,
- + s protipožárními stěnami a zastřešením,
- + uzavřená, s protipožárními stěnami, zastřešením a opláštěním.

ZÁCHYTNÉ A HAVARIJNÍ JÍMKY

Jedno stání tvoří obvykle více van. Jednotlivé vany jsou vzájemně propojeny speciálními průchodkami.

Funkci záchytné a havarijní jímky může plnit současně jedno těleso. Tím se ušetří náklady na vybudování oddělených jímek a spojovacího potrubí.

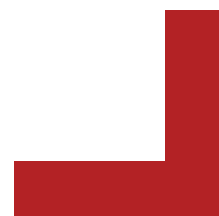
Jímky jsou určeny jak pro transformátory, tak i tlumivky, které bývají téměř vždy součástí trafostání. V případě požadavku zákazníka vytvoříme ve vaně prostor pro osazení odporníku.

Velikost jímek navrhujeme dle ČSN EN 61936-1 pro množství oleje v transformátoru, intenzitu srážkové vody a předpokládané množství použitých hasicích prostředků. Odpadní vodu svádíme do čerpací jímky opatřené hladinovým snímačem. Voda je pak čerpadlem odvedena mimo vany. Alternativně je možné vypustit odpadní vodu přes výpustný ventil do kanalizační jímky. Kabely je možné vést v suchém kabelovém kanále, aby nedošlo ke styku kabelu s vodou.

Jímky vyrábíme pod typovým označením AW v modulových řadách, které se stále rozšiřují. Aktuální nabídku si vyžádejte u našich obchodních zástupců.

Tloušťka stěn betonových jímek je min. 14 cm.
Tloušťka dna je min. 20 cm.

V případě dobrých geologických podmínek se jímky usazují pouze na zhutněnou štěrkovou vrstvu bez základů. Hloubka osazení jímky může být až 3200 mm.



TRAFOSTÁNÍ BETONBAU

PROTIPOŽÁRNÍ STĚNY

Protipožární stěny zhotovujeme nejčastěji z betonových panelů osazených mezi betonové sloupy. Sloupy kotvíme do prefabrikovaných základových patek. Stěny lze zhotovit také ze vzájemně svařených panelů, ale je třeba počítat s náročnější montáží.

ZASTŘEŠENÍ A OPLÁŠTĚNÍ

Trafostání můžeme dle požadavku zákazníka zastřešit lehkou ocelovou střešní konstrukcí nebo lze zhotovit těžkou betonovou střechu z předpjatých dutinových panelů typu Spiroll. Trafostání je možné i celé opláštít a uzavřít.

PROTIHLUKOVÁ OPATŘENÍ

Pro snížení hluku, zejména v městském prostředí, je možné použít kromě standardního řešení i speciální protihluková opatření. Použitím betonových stěn a zastřešení pomocí panelů Spiroll lze získat velmi dobré hodnoty útlumu hluku. Hluk je možné dále snížit vnitřním opláštěním stěn ocelovými FeZn panely, opláštěním střešní konstrukce speciálními obklady nebo instalací protihlukových ventilačních elementů a dveří. Dále mohou být kolejnice opatřeny pružným uložením.

PROTIPOŽÁRNÍ ROŠTY

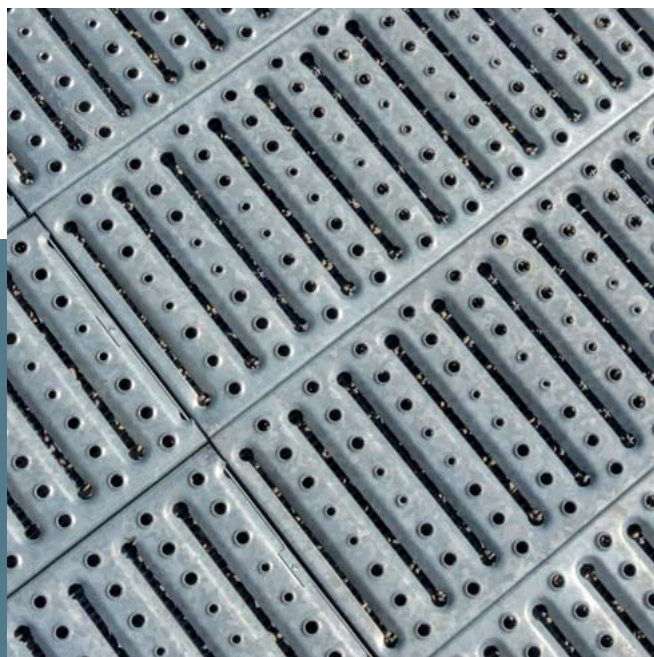
Záchytné jímky zakrýváme oheň zhášecími (BP-H) nebo oheň potlačujícími rošty (BN-OF).

a) Oheň zhášecí rošty (BP-H) tvoří panely z plechových profilů a granulátu ze skleněné pěny. Poskytují nejvyšší protipožární bezpečnost. Prostupy pro kabeláž je však nutné připravit předem. Provádět prostupy do panelů dodatečně již není možné.

Revizní vstup s nástupní tyčí



Oheň zhášecí rošt



b) Oheň potlačující rošty (BN-OF) jsou plechové profily s otevřenou plochou cca 4,5 % a zabraňují vniknutí ohně do prostoru jímky. Prostupy lze zhotovit i dodatečně. Manipulaci s profily usnadňuje montážní hák. Díky tomu lze při revizi omezit čas potřebný na vypnutí transformátoru na minimum.

Montáž i případná demontáž obou typů roštů je jednoduchá.

Ve zhášecím roštu vždy instalujeme revizní vstup do jímky. K usnadnění vstupu je na stěně upevněna nástupní tyč se shora vysouvacím prodlužovacím madlem.

ULOŽENÍ TRANSFORMÁTORŮ

Transformátory mají výkon 16, 25, 40 nebo 63 MW. Jsou uloženy na izolovaných kolejnicích. Tyto kolejnice jsou přes sklotextitovou podložku a pomocí PVC svěrek kotveny do masivních betonových prahů. Dostatečná šířka prahů umožňuje měnit rozteč kolejnic. Manipulaci s transformátorem lze usnadnit pomocí natahovací montážní kladky.

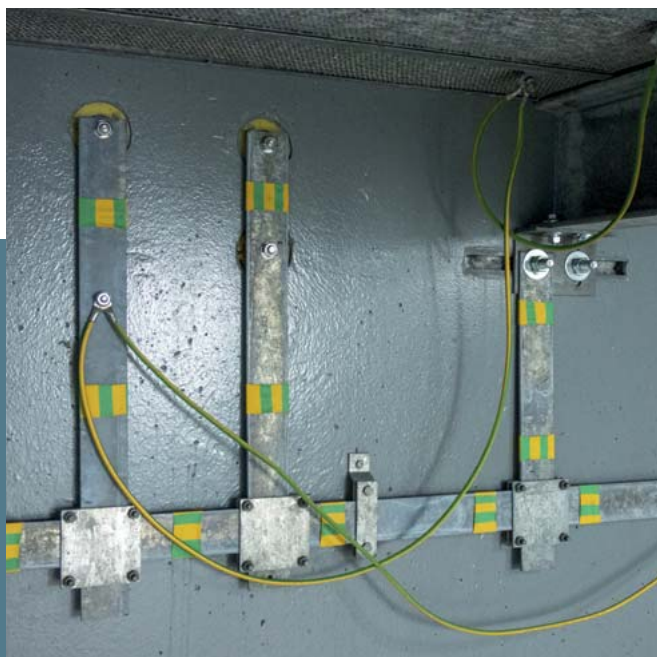
ZEMNĚNÍ

Vnitřní zemnicí okruh provádíme pomocí zemnicích pásků. Napojení na vnější zemnicí okruh se provádí pomocí speciálních průchodek.

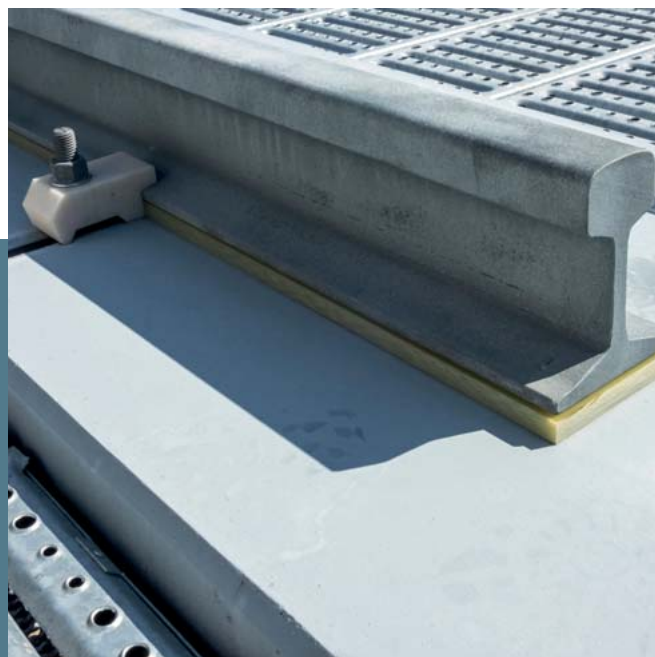
OBRAŤTE SE NA NÁS

Máme bohaté zkušenosti s řešením náročných technických detailů. obraťte se na naše obchodní a technické zástupce. Společně najdeme optimální řešení i pro váš projekt.

Vnitřní zemnicí okruh z pásků



Trafokolejnice kotvená přes sklotextitovou podložku pomocí PVC svěrek do betonových prahů



REFERENČNÍ STAVBY

KOLÍN



PEČKY



OVČÁRY



MNÍŠEK P. BRDY



MONTÁŽ TRAFOSTÁNÍ V PÍSKU – PRVNÍ ETAPA



MONTÁŽ TRAFOSTÁNÍ V PÍSKU – DRUHÁ ETAPA



BETONBAU



Jsme přední evropský výrobce technických budov pro energetiku a vodohospodářství. Vyvíjíme a vyrábíme prefabrikované železobetonové budovy, osazujeme je systémovými komponenty z vlastní zámečnické dílny a instalujeme do nich technologie dle způsobu jejich využití. Záleží nám na vhodném začlenění budovy do okolí, a proto nabízíme celou řadu povrchových úprav a technologií.

Naše produkty nachází uplatnění v energetice a vodohospodářství jako

- + trafostanice,
- + spínací stanice,
- + transformátorová stání,
- + regulační stanice plynu,
- + vodojemy,
- + čistírny odpadních vod a další.

Můžete se spolehnout na

- + **komplexní servis:** od návrhu přes realizaci až po údržbu a modernizaci,
- + **historii a zkušenosti:** v ČR od roku 1993, v Německu od roku 1963,
- + **produkty a řešení na míru:** zákazníkům dokážeme vyjít maximálně vstříc a navrhnout optimální řešení pro jejich projekty,
- + **vysokou životnost:** spolehlivá řešení v souladu s požadavky norem,
- + **lidský rozměr:** individuální přístup k zákazníkům a citlivé začlenění technických budov do jejich okolí.

ZÁVAZEK SPOLEČNOSTI BETONBAU

+ RYCHLOST

Montáž hrubé stavby zvládneme většinou během několika hodin, a snižujeme tak nutnost případné výluky na minimum.

+ DODRŽOVÁNÍ TERMÍNŮ

Čas je naším nejcennějším zdrojem a stejně tak se stavíme k dohodnutým termínům. Termín předání je pevně zakotven ve smlouvě o dílo.

+ FLEXIBILITA

Vycházíme vstříc náročným požadavkům zákazníků a nabízíme jim na výběr různá řešení. Případnou vadu nebo reklamaci řešíme bez odkladu.

+ KVALITA

Stavíme na téměř 30 letech zkušeností z České republiky a 60 letech zkušeností z Německa. Řídíme se heslem „Kvalita má budoucnost“. Na stavební část poskytujeme záruku 5 let, na technologickou část 2 roky.





BETONBAU, s. r. o.

Průmyslová 698/5a, 108 00 Praha 10

T: +420 281 034 111

E: betonbau@betonbau.cz

www.betonbau.cz